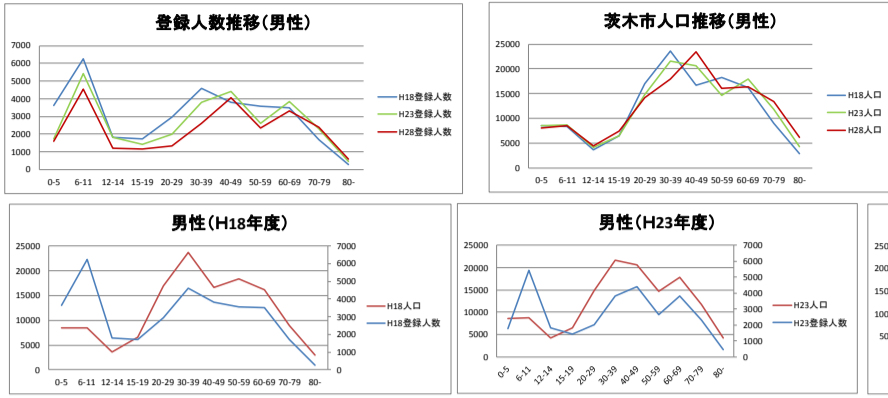
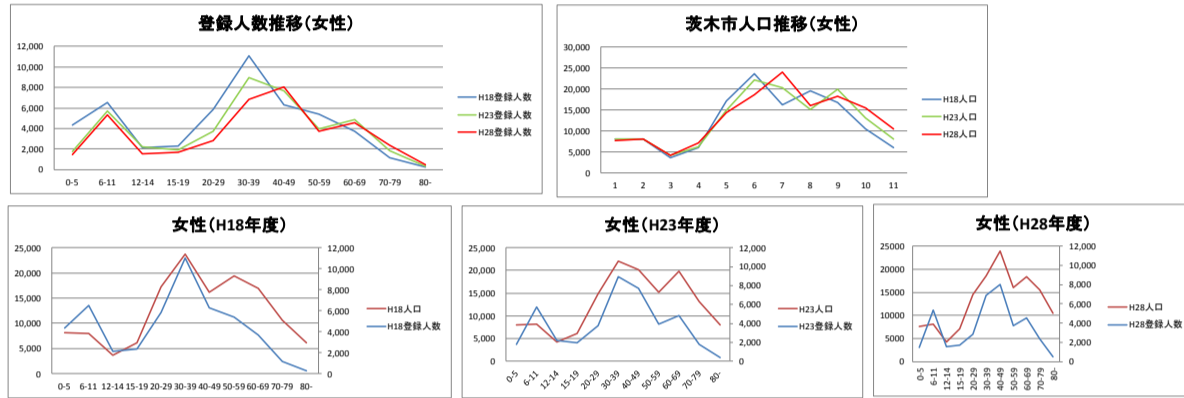


年齢	0-5	6-11	12-14	15-19	20-29	30-39	40-49	50-59	60-69	70-79	80+	合計
H18登録人数	3,641	6,249	1,816	1,723	2,955	4,596	3,805	3,561	3,491	1,712	280	33,829
H23登録人数	1,745	5,435	1,817	1,423	2,006	3,800	4,418	2,634	3,831	2,304	448	29,861
H28登録人数	1,583	4,559	1,197	1,173	1,346	2,617	4,064	2,334	3,332	2,402	601	25,228
H18人口	8,520	8,381	3,614	6,529	16,984	23,611	16,609	18,267	16,214	9,002	2,913	130,690
H23人口	8,531	8,732	4,212	6,424	14,875	21,586	20,664	14,631	17,901	11,752	4,267	133,575
H28人口	8,126	8,561	4,422	7,352	14,209	18,002	23,416	16,038	16,402	13,416	6,145	136,089



年齢	0-5	6-11	12-14	15-19	20-29	30-39	40-49	50-59	60-69	70-79	80+	合計
H18登録人数	4,330	6,531	2,141	2,335	5,842	11,046	8,275	5,410	3,718	1,197	250	49,075
H23登録人数	1,761	5,699	2,210	1,939	3,730	8,962	7,702	3,933	4,864	1,827	362	42,989
H28登録人数	1,500	5,316	1,551	1,728	2,841	6,866	8,025	3,729	4,536	2,368	465	38,925
H18人口	8,162	8,003	3,586	6,113	17,227	23,646	16,200	19,467	16,867	10,548	6,099	135,958
H23人口	8,073	8,124	4,171	6,208	14,853	22,093	20,230	15,109	19,851	13,154	8,006	139,872
H28人口	7,637	8,072	4,182	7,148	14,443	18,611	23,932	16,096	18,342	15,572	10,394	144,429



【資料】茨木市立図書館 利用の経年変化について(平成18年度、23年度、28年度の比較)

年齢	0-5	6-11	12-14	15-19	20-29	30-39	40-49	50-59	60-69	70-79	80+	合計
H18登録人数	7,971	12,780	3,957	4,058	8,797	15,642	10,080	8,971	7,209	2,909	530	82,904
H23登録人数	3,506	11,134	4,027	3,362	5,736	12,762	12,120	6,567	8,695	4,131	810	72,850
H28登録人数	3,083	9,875	2,748	2,901	4,187	9,483	12,109	6,063	7,868	4,770	1,066	64,153
H18人口	16,682	16,384	7,210	12,638	34,191	47,257	32,809	37,734	33,081	19,550	9,012	266,548
H23人口	16,604	16,856	8,383	12,632	29,728	43,679	40,894	29,740	37,752	24,906	12,273	273,447
H28人口	15,763	16,633	8,604	14,500	28,652	36,613	47,348	32,134	34,744	28,988	16,539	280,518
H18登録率	47.8%	78.0%	54.9%	32.1%	25.7%	33.1%	30.7%	23.8%	21.8%	14.9%	5.9%	31.1%
H23登録率	21.1%	66.1%	48.0%	26.6%	19.3%	29.2%	29.6%	22.1%	23.0%	16.6%	6.6%	26.6%
H28登録率	19.6%	59.4%	31.9%	20.0%	14.6%	25.9%	25.6%	18.9%	22.6%	16.5%	6.4%	22.9%

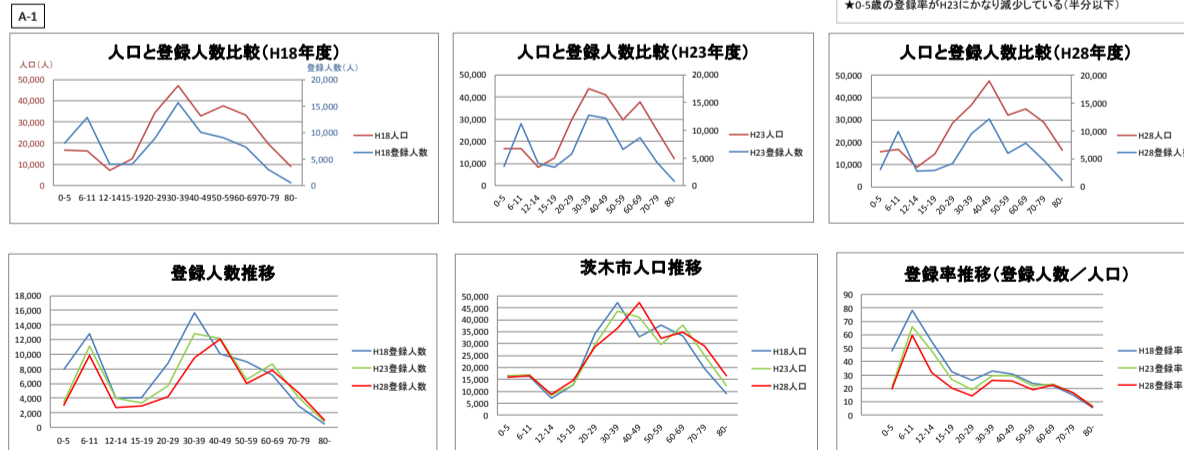
★各年の登録人数は、人口曲線に近い形で、推移している。特に、人口のピークが、H18が30代にあるのに対し、H23では、徐々に40代に移行し、H28では完全に40代に移行している。登録人数の30代と40代でも同じように推移をしている。

★登録人数の推移をみると、H18に比べ、H28は、全体的に登録人数が減少しているうち、特に0-5歳、20代、30代が著しく減少している。40代と60代以上は増加している。

★年齢の推移を考えた時、10代までは、細分化しているため、わかりづらいが、H18の20代は、H28では30代になり、登録率は横ばい、H18の30代は、H28で40代になり、登録率が7%近く減少、H18の40代はH28の50代となり、12%近く減少している。

★60代以上は、非常に利用が増えている印象があるが、登録率で考えると、微増。

★0-5歳の登録率がH23にかなり減少している(半分以下)



年齢	0-5	6-11	12-14	15-19	20-29	30-39	40-49	50-59	60-69	70-79	80+	合計
H18登録率	47.8%	78.0%	54.9%	32.1%	25.7%	33.1%	30.7%	23.8%	21.8%	14.9%	5.9%	31.1%
H23登録率	21.1%	66.1%	48.0%	26.6%	19.3%	29.2%	29.6%	22.1%	23.0%	16.6%	6.6%	26.6%
H28登録率	19.6%	59.4%	31.9%	20.0%	14.6%	25.9%	25.6%	18.9%	22.6%	16.5%	6.4%	22.9%

年齢	0-5	6-11	12-14	15-19	20-29	30-39	40-49	50-59	60-69	70-79	80+	合計
H18登録率	0.47782	0.78003	0.54882	0.32111	0.25729	0.331	0.30723	0.23774	0.21792	0.1488	0.05881	0.311028
H23登録率	0.21115	0.66054	0.48038	0.26615	0.19295	0.29218	0.29638	0.22081	0.23032	0.16596	0.066	0.266414
H28登録率	0.19568	0.5937	0.31939	0.20007	0.14613	0.25901	0.25574	0.18668	0.22646	0.16455	0.06445	0.226696

年齢	0-5	6-11	12-14	15-19	20-29	30-39	40-49	50-59	60-69	70-79	80+	合計
H18登録率	47.782	78.003	54.882	32.1095	25.729	33.0999	30.7233	23.7743	21.792	14.8798	5.88105	31.10284
H23登録率	21.1154	66.0536	48.0377	26.6149	19.2949	29.2177	29.6376	22.0814	23.0319	16.5964	6.59985	26.64136
H28登録率	19.5585	59.3699	31.9386	20.0069	14.6133	25.9006	25.5745	18.8679	22.6456	16.4551	6.44537	22.86948