

1 貸出人数・点数の推移(平成28～30年度)

【全館】

貸出人数

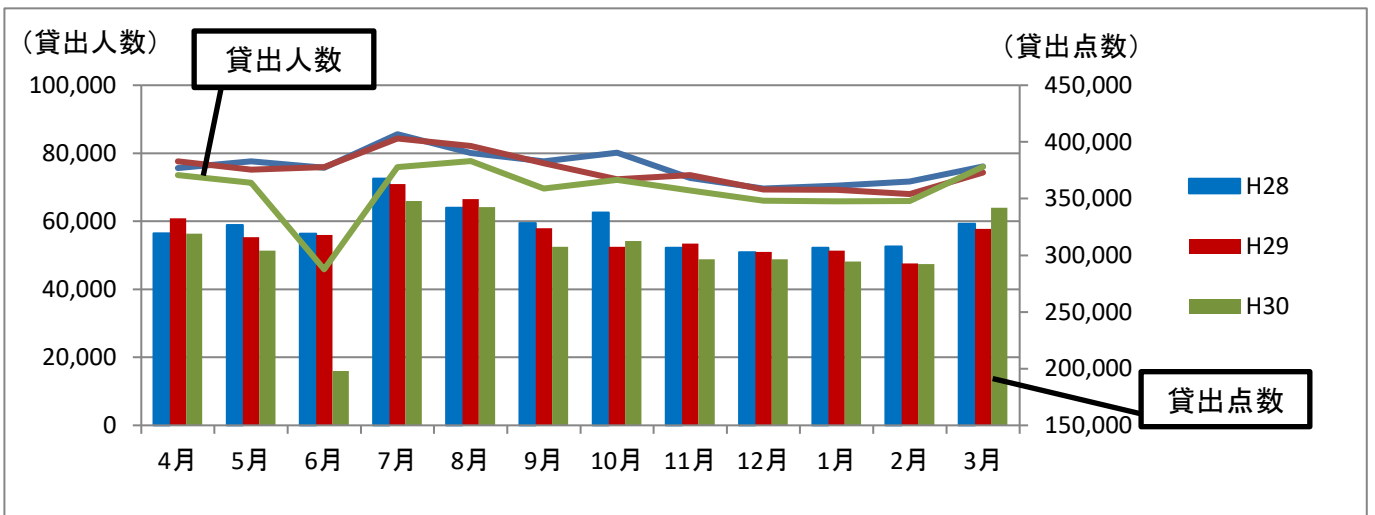
(単位：人)

年度	4月	5月	6月	7月	8月	9月	10月	11月	12月	1月	2月	3月	合計
H28	75,657	77,661	75,708	85,601	80,057	77,663	80,142	72,754	69,628	70,470	71,734	76,109	913,184
H29	77,623	75,150	75,965	84,341	82,153	77,062	72,377	73,549	69,368	69,284	68,002	74,303	899,177
H30	73,542	71,309	45,870	75,887	77,702	69,671	72,212	69,061	66,083	65,823	65,983	76,056	829,199

貸出点数

(単位：点)

年度	4月	5月	6月	7月	8月	9月	10月	11月	12月	1月	2月	3月	合計
H28	319,461	326,830	319,008	367,691	341,985	328,403	337,659	306,580	302,793	306,639	307,847	327,710	3,892,606
H29	332,623	316,027	317,956	362,967	349,524	323,738	307,362	310,418	302,894	304,185	292,729	323,386	3,843,809
H30	319,198	304,031	197,953	347,871	342,616	307,519	312,565	296,394	296,467	294,457	292,207	341,820	3,653,098



【中央図書館】

貸出人数

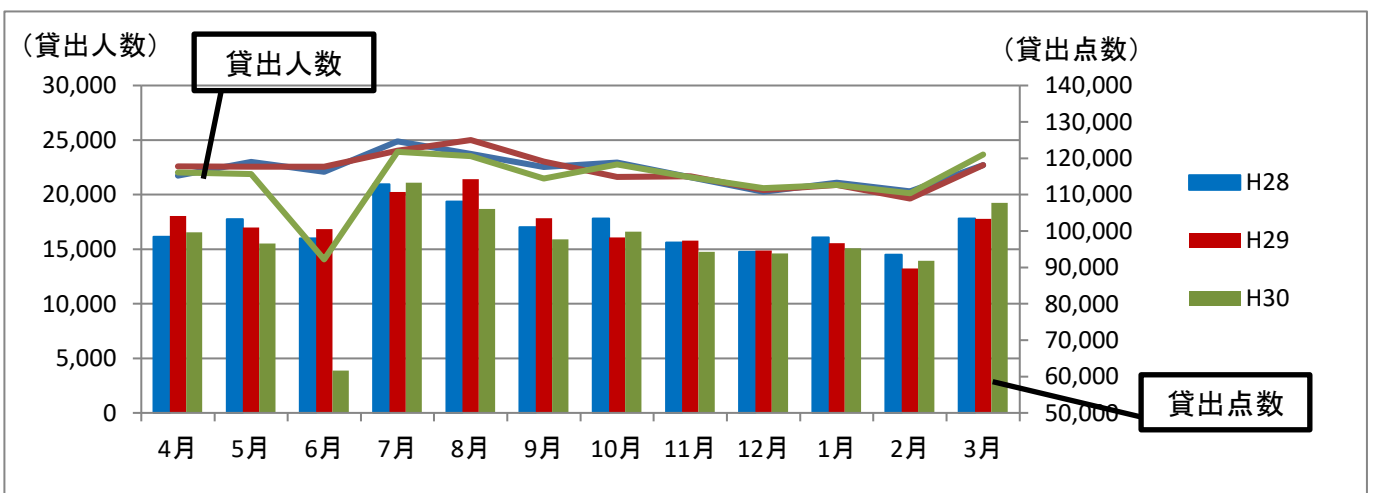
(単位：人)

年度	4月	5月	6月	7月	8月	9月	10月	11月	12月	1月	2月	3月	合計
H28	21,725	22,988	22,090	24,881	23,724	22,534	22,937	21,597	20,259	21,082	20,313	22,720	266,850
H29	22,601	22,564	22,566	24,037	25,000	23,039	21,634	21,681	20,411	20,892	19,638	22,708	266,771
H30	22,041	21,888	14,065	23,921	23,520	21,462	22,762	21,604	20,586	20,890	20,119	23,688	256,546

貸出点数

(単位：点)

年度	4月	5月	6月	7月	8月	9月	10月	11月	12月	1月	2月	3月	合計
H28	98,408	103,247	97,980	112,835	108,116	101,053	103,417	96,784	94,270	98,254	93,466	103,456	1,211,286
H29	104,108	100,936	100,501	110,715	114,267	103,515	98,267	97,329	94,641	96,655	89,670	103,374	1,213,978
H30	99,681	96,535	61,624	113,318	106,066	97,676	99,837	94,270	93,817	95,267	91,828	107,723	1,157,642



【中条図書館】

貸出人数

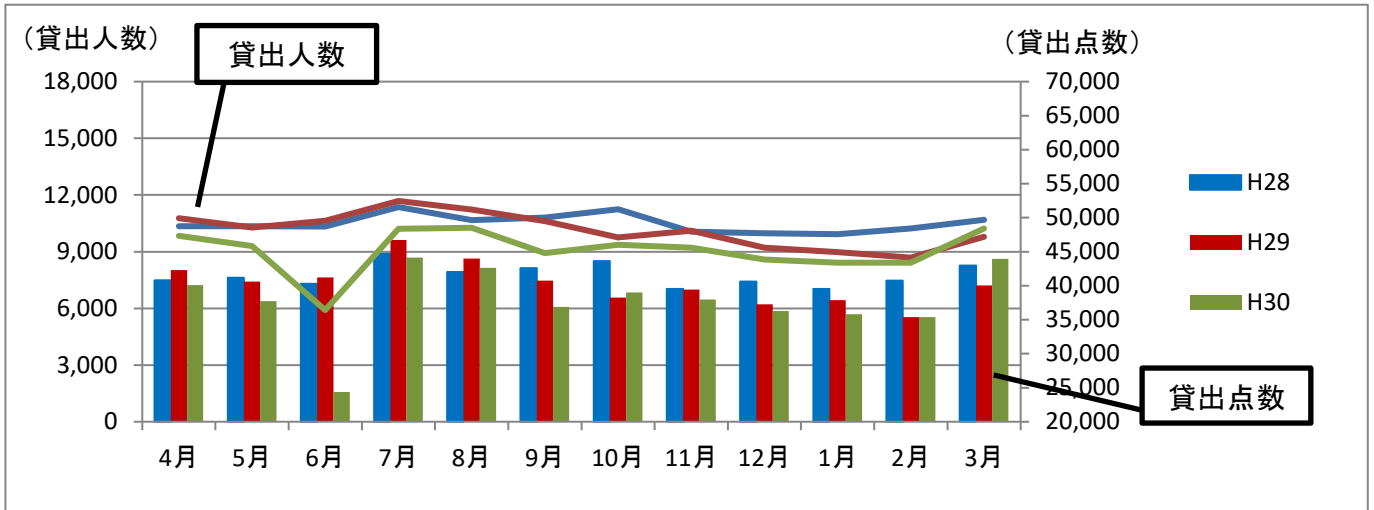
(単位：人)

年度	4月	5月	6月	7月	8月	9月	10月	11月	12月	1月	2月	3月	合計
H28	10,345	10,345	10,331	11,360	10,671	10,799	11,244	10,057	9,970	9,926	10,236	10,678	125,962
H29	10,775	10,278	10,635	11,685	11,235	10,623	9,762	10,109	9,208	8,978	8,686	9,791	121,765
H30	9,831	9,298	5,908	10,210	10,265	8,926	9,358	9,217	8,581	8,423	8,413	10,226	108,656

貸出点数

(単位：点)

年度	4月	5月	6月	7月	8月	9月	10月	11月	12月	1月	2月	3月	合計
H28	40,814	41,149	40,292	44,685	42,033	42,582	43,628	39,503	40,623	39,517	40,725	42,947	498,498
H29	42,302	40,593	41,192	46,715	43,983	40,750	38,248	39,437	37,264	37,890	35,391	40,048	483,813
H30	40,096	37,728	24,379	44,124	42,610	36,905	39,000	37,944	36,267	35,802	35,378	43,953	454,186



【水尾図書館】

貸出人数

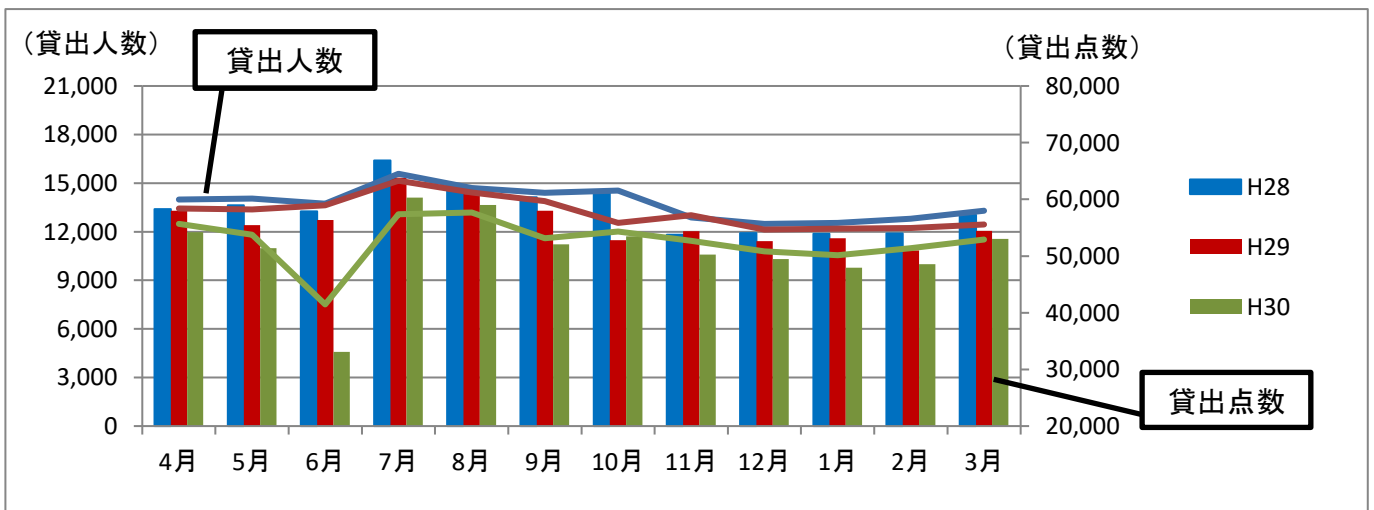
(単位：人)

年度	4月	5月	6月	7月	8月	9月	10月	11月	12月	1月	2月	3月	合計
H28	13,992	14,052	13,725	15,579	14,710	14,406	14,548	12,874	12,484	12,543	12,800	13,290	165,003
H29	13,429	13,385	13,632	15,150	14,417	13,900	12,555	13,018	12,134	12,198	12,239	12,448	158,505
H30	12,496	11,821	7,511	13,079	13,187	11,597	12,022	11,447	10,792	10,546	10,979	11,514	136,991

貸出点数

(単位：点)

年度	4月	5月	6月	7月	8月	9月	10月	11月	12月	1月	2月	3月	合計
H28	58,251	58,937	57,888	66,851	62,192	60,339	61,115	53,759	54,066	53,943	53,972	57,238	698,551
H29	58,010	55,434	56,346	63,836	60,947	58,003	52,800	54,368	52,650	53,119	50,994	54,424	670,931
H30	54,227	51,362	33,084	60,302	59,019	52,037	53,487	50,254	49,474	47,929	48,590	53,048	612,813



【庄栄図書館】

貸出人数

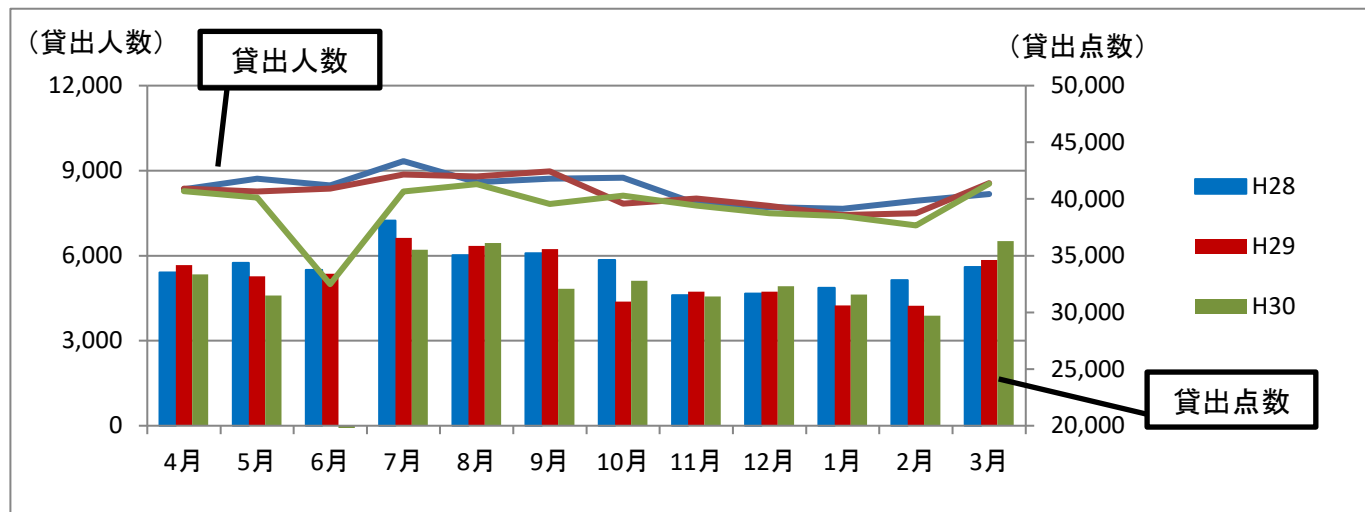
(単位：人)

年度	4月	5月	6月	7月	8月	9月	10月	11月	12月	1月	2月	3月	合計
H28	8,349	8,718	8,477	9,336	8,595	8,718	8,751	7,836	7,710	7,655	7,934	8,172	100,251
H29	8,372	8,262	8,366	8,867	8,791	8,975	7,835	8,012	7,760	7,435	7,500	8,553	98,728
H30	8,271	8,051	4,994	8,265	8,522	7,819	8,121	7,764	7,493	7,399	7,070	8,539	92,308

貸出点数

(単位：点)

年度	4月	5月	6月	7月	8月	9月	10月	11月	12月	1月	2月	3月	合計
H28	33,508	34,357	33,755	38,090	35,054	35,199	34,611	31,503	31,654	32,160	32,847	34,007	406,745
H29	34,172	33,172	33,402	36,570	35,851	35,577	30,943	31,838	31,814	30,604	30,589	34,618	399,150
H30	33,351	31,474	19,800	35,532	36,108	32,091	32,791	31,393	32,294	31,581	29,712	36,275	382,402



【穂積図書館】

貸出人数

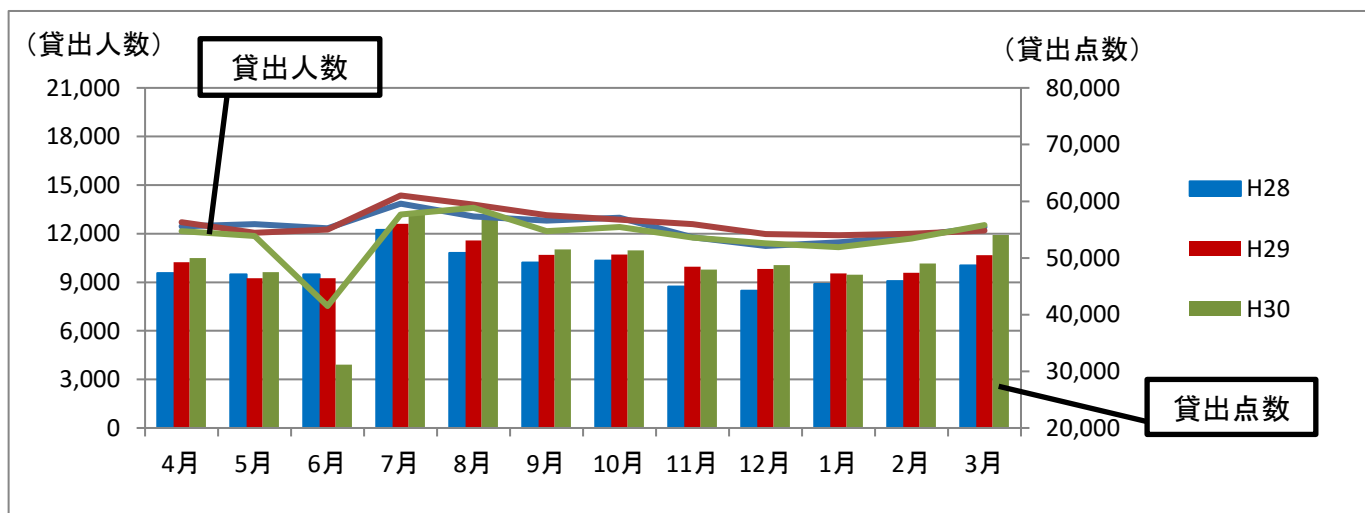
(単位：人)

年度	4月	5月	6月	7月	8月	9月	10月	11月	12月	1月	2月	3月	合計
H28	12,445	12,582	12,330	13,852	13,066	12,798	12,979	11,778	11,240	11,465	11,843	12,412	148,790
H29	12,705	12,053	12,256	14,357	13,801	13,141	12,871	12,581	11,973	11,902	11,992	12,185	151,817
H30	12,161	11,859	7,530	13,187	13,596	12,157	12,402	11,748	11,392	11,170	11,705	12,523	141,430

貸出点数

(単位：点)

年度	4月	5月	6月	7月	8月	9月	10月	11月	12月	1月	2月	3月	合計
H28	47,336	47,100	47,107	54,923	50,895	49,190	49,503	44,933	44,245	45,409	45,884	48,667	575,192
H29	49,216	46,410	46,417	56,023	53,088	50,552	50,604	48,460	48,034	47,252	47,375	50,501	593,932
H30	50,003	47,482	31,158	58,196	56,711	51,513	51,353	47,947	48,721	47,039	49,003	54,071	593,197



【分室】

貸出人数

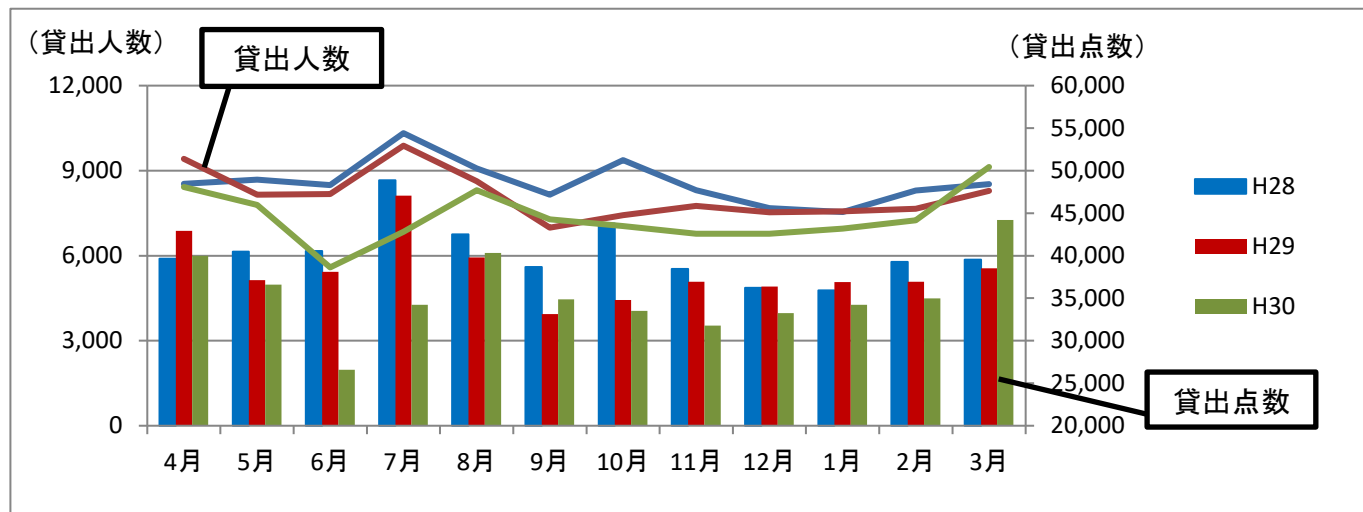
(単位：人)

年度	4月	5月	6月	7月	8月	9月	10月	11月	12月	1月	2月	3月	合計
H28	8,536	8,684	8,488	10,323	9,080	8,156	9,368	8,306	7,674	7,540	8,302	8,519	102,976
H29	9,413	8,155	8,175	9,882	8,628	6,989	7,426	7,758	7,530	7,560	7,651	8,290	97,457
H30	8,421	7,785	5,586	6,846	8,307	7,283	7,050	6,775	6,778	6,953	7,243	9,130	88,157

貸出点数

(単位：点)

年度	4月	5月	6月	7月	8月	9月	10月	11月	12月	1月	2月	3月	合計
H28	39,634	40,460	40,535	48,861	42,521	38,682	43,776	38,422	36,224	35,911	39,252	39,521	483,799
H29	42,919	37,124	38,101	47,055	39,812	33,136	34,790	36,936	36,387	36,888	36,928	38,510	458,586
H30	39,971	36,600	26,584	34,226	40,326	34,861	33,492	31,790	33,238	34,241	34,967	44,206	424,502



2 広域利用の推移

(単位：人・点)

	H29年度(7月～)		H30年度	
	人数	点数	人数	点数
茨木市が貸出	9,467	31,556	17,406	58,316
茨木市民による貸出	6,711	17,556	9,095	24,217

3 予約点数の推移(平成28～30年度)

(単位：点)

種別	年度	H28年度	H29年度		H30年度	
			前年度比	前年度比	前年度比	前年度比
WEB		541,495	557,983	103.0%	550,012	98.6%
窓口		183,972	175,959	95.6%	158,318	90.0%
合計		725,467	733,942	101.2%	708,330	96.5%

4 来館者数の推移(平成28～30年度)

(単位：人)

館	年度	H28年度	H29年度		H30年度	
			前年度比	前年度比	前年度比	前年度比
中央		532,153	467,398	87.8%	456,379	97.6%
中条		299,693	287,184	95.8%	262,794	91.5%
水尾		291,956	280,164	96.0%	254,894	91.0%
庄栄		195,856	197,521	100.9%	191,977	97.2%
穂積		202,482	321,124	158.6%	315,984	98.4%
合計		1,522,140	1,553,391	102.1%	1,482,028	95.4%

北摂地区7市3町図書館広域利用 利用状況

1.各市町立図書館が他市町民に貸し出した冊数

平成30年4月～平成31年3月 合計

市町名	貸出冊数計	豊中市民	池田市民	箕面市民	豊能町民	能勢町民	吹田市民	高槻市民	茨木市民	摂津市民	島本町民	
豊能地区	豊中市	67,687		8,068	20,142	717	131	36,446	234	1,610	306	33
	池田市※	4,027	1,632		1,387	666	236	10	0	82	14	0
	箕面市※	79,603	42,281	26,772		462	53	7,020	329	2,612	74	0
	豊能町	14,416	9	164	12,699		1,519	8	5	12	0	0
	能勢町	220	0	38	0	125		0	57	0	0	0
三島地区	吹田市	41,931	20,000	413	1,393	33	12		562	4,211	15,271	36
	高槻市※	20,187	390	8	13	2	1	164		15,186	341	4,082
	茨木市	58,316	1,471	53	7,469	149	1	20,137	24,263		4,060	713
	摂津市※	9,171	151	10	26	0	0	8,380	227	355		22
	島本町	7,113	3	0	3	0	0	4	6,954	149	0	
合計	302,671	65,937	35,526	43,132	2,154	1,953	72,169	32,631	24,217	20,066	4,886	

※の自治体については継続貸出冊数を含む

2.各市町立図書館が他市町民に貸し出した人数

市町名	貸出人数計	豊中市民	池田市民	箕面市民	豊能町民	能勢町民	吹田市民	高槻市民	茨木市民	摂津市民	島本町民	
豊能地区	豊中市	25,809		2,852	8,343	363	47	13,357	81	662	95	9
	池田市※	1,554	608		577	238	92	8	0	21	10	0
	箕面市※	24,233	13,007	7,937		132	24	2,269	107	742	15	0
	豊能町	4,233	4	53	3,663		499	6	3	5	0	0
	能勢町	57	0	15	0	28		0	14	0	0	0
三島地区	吹田市	14,354	7,768	109	533	13	7		223	1,439	4,249	13
	高槻市※	8,372	203	4	7	2	1	58		6,081	161	1,855
	茨木市	17,406	414	19	1,920	60	1	6,179	7,403		1,234	176
	摂津市※	2,770	34	5	7	0	0	2,539	67	108		10
	島本町	2,057	2	0	1	0	0	1	2,016	37	0	
合計	100,845	22,040	10,994	15,051	836	671	24,417	9,914	9,095	5,764	2,063	

※の自治体については継続貸出人数を含む

3.各市町立図書館で新たに登録した他市町民の人数

市町名	新規登録人数計	豊中市民	池田市民	箕面市民	豊能町民	能勢町民	吹田市民	高槻市民	茨木市民	摂津市民	島本町民	
豊能地区	豊中市	1,098		154	296	17	1	532	10	72	13	3
	池田市	127	40		55	7	5	7	1	6	4	2
	箕面市	1,060	377	383		14	4	170	9	101	2	0
	豊能町	209	1	10	168		21	3	3	2	0	1
	能勢町	7	1	3	0	2		0	0	0	0	1
三島地区	吹田市	826	351	9	66	4	1		31	128	232	4
	高槻市	515	13	4	2	1	0	20		313	35	127
	茨木市	1,283	32	8	156	4	0	471	461		141	10
	摂津市	126	2	1	3	0	1	85	9	24		1
	島本町	120	1	0	1	0	0	1	110	7	0	
合計	5,371	818	572	747	49	33	1,289	634	653	427	149	