

インターネットで調べる



「農林水産省」

<https://www.maff.go.jp/>

「環境省－自然環境・生物多様性」

<https://www.env.go.jp/nature/>

関西の植物園のホームページを見てみよう。

「大阪市立長居植物園」

<https://www.nagai-park.jp/n-syoku/index.html>

「咲くやこの花館」

<https://www.sakuyakonohana.jp/>

「大阪府立花の文化園」

<http://gfc-osaka.com/>

「京都府立植物園」

<https://www.pref.kyoto.jp/plant/>

「神戸市立森林植物園」

<https://www.kobe-park.or.jp/shinrin/>

「兵庫県立フラワーセンター」

<https://flowercenter.jp/>

※本と同じく、信頼できるサイトを選びましょう。また、いつ作成・更新された記事か確認し、より新しい情報を入手しましょう。



職員に聞いてみる



分からないことは職員にお気軽に声をおかけください。

図書館では、定期的に新しい本を購入しています。書架を見て探している本が無い場合でもあきらめないでください。

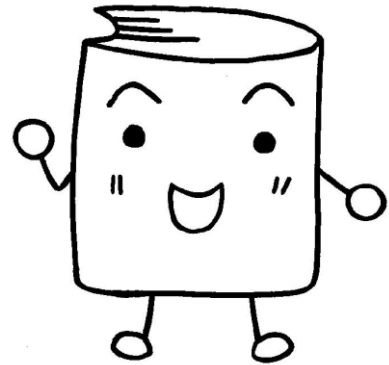
出版年が経過した本は中央図書館の書庫に保存しています。また貸出中の本もあります。

職員が本探しのお手伝いをします。

植物について調べる

茨木市立図書館パスファインダー

としょかんたろうが
調べものの
お手伝いをします！



植物のことを知りたい！
どうしらべるの？



茨木市立図書館調べかたガイド
のページ

茨木市立図書館
<https://www.lib.ibaraki.osaka.jp>

2021.2.1 第3版

このガイドでは、「植物」についての調べ方のコツ、茨木市立図書館で所蔵している資料の一部、参考になるインターネットのサイトの一部をご紹介します。

図書館に所蔵している本を調べるコツ

- ① 図書館内にある検索機やホームページから探す
資料を検索するとき、手がかりとなるのがキーワードです。「植物」以外の言葉をイメージして、「キーワード」のところへ入れてみてください。

例えば、花・草花・樹木・果樹・園芸
栽培・ガーデニング・ポタニカル
農業・作物など

種類を特定して探してもよい
→シダ・ハーブ・コケ・米など

- ②本棚で、資料を直接見て探す

「植物」の本は、主に470の棚にあります。
そのほかに、

620 園芸

625 果樹園芸（くだもの）

626 野菜園芸（野菜）

627 花卉園芸（草花）

629 造園

613 農業植物学、

653 森林植物
などがあります。

植物の名前などを知りたい場合は470の棚へ、ガーデニングに興味がある、育ててみたい場合は620の棚へ行けば関連する資料がまとまって並んでいます。

植物に関する資料

（茨木市立の図書館に所蔵している本の一部を紹介しています）

- 『山野草図鑑』
朝日新聞出版 2020 470-20
- 『日本の海外植物図鑑 フィールド版』
トンボ出版 2020 472-20
- 『園芸大図鑑 新装版』
ブティック社 2020 620-20
- 『はじめての野菜づくり図鑑110種』
新星出版社 2020 626-20
- 『「花」の便利帖』
KADOKAWA 2020 627-20

※本を選ぶときは出版年の新しいもの、内容が偏っていないものを選び、なるべく複数の資料を比較してください。

★借りたい本が、貸出中の場合やお近くの図書館にないときは、予約してください。

こんなこともお手伝いします



- 館内検索機で調べるとあるはずなのに、見つからない。
- 茨木市の図書館には持っていない本だけど、時間がかかってもいいから読みたい。

茨木市の図書館で所蔵していない本は、大阪府立図書館をはじめ、他の自治体等の図書館から借用できることがあります。

（茨木市で購入をお断りしている資料は、借用できない場合があります。）

雑誌も参考になります

- | | |
|----------------|----------|
| 「月刊近代盆栽」 | 近代出版 |
| 「現代農業」 | 農山漁村文化協会 |
| 「趣味の園芸」 | 日本放送出版協会 |
| 「趣味の園芸 やさいの時間」 | 日本放送出版協会 |
| 「My GARDEN」 | マルモ出版 |
| 「やさい畑」 | 家の光協会 |

上記の雑誌は茨木の図書館にあります。
最新刊は貸出ができませんので、図書館で見てください。バックナンバーは貸出できます。
月刊誌・季刊誌は2年間分所蔵しています。