

茨木市の図書館

中央図書館

中央図書館には、一般書約53万冊、児童書約20万冊の蔵書があり、大阪府内でも規模の大きい図書館です。実用書、小説をはじめとして、調査・研究に使用する調べ物の本まで、幅広く本を収集しています。また、書庫もあり古い資料も保管しています。

茨木市畑田町 1-51 TEL 072-627-4129

レファレンス専用TEL 072-627-7935

開館時間 火～金曜日 9:30～20:00

土・日曜日 9:30～17:00

第1月・祝日 9:30～17:00

休館日 月曜日（毎月第1月曜日は開館）

※月曜日が祝日の場合は開館し、その翌々日を休館

年末年始 資料点検期間



中央図書館には、無線LANの環境があります。レファレンスコーナー・パソコン利用席で使えます。1日1人1回2時間。利用には、無線LANが受信できる機器が必要。無料。（機器の貸出はありません）レファレンスコーナーに掲示しているID・パスワードを使って、ご自身で接続してください。詳しくは、中央図書館相談カウンターまで。

インターネットを利用できる端末が、中央図書館に3台、中条・水尾・庄栄・穂積図書館に各1台あります。1日1人1回1時間。利用には、窓口での申込が必要。無料。申込には、図書館利用カード、もしくは本人確認できるもの（運転免許証・健康保険証等）の提示が必要となります。詳しくは、各図書館の窓口まで。



分館

市内には、4つの分館（中条・水尾・庄栄・穂積図書館）があります。分館には、それぞれ一般書が約6万冊、児童書が約3万冊あります。主に実用書・小説など、よく読まれる本を置いています。

開館時間 水～金曜日 9:30～20:00

土・日・月・祝日 9:30～17:00

休館日 火曜日

※火曜日が祝日の場合は開館し、その翌々日を休館

年末年始 資料点検期間

中条図書館 茨木市東中条町 2-13 TEL 072-622-2476

水尾図書館 茨木市水尾 3-3-18 TEL 072-637-4416

庄栄図書館 茨木市庄 2-26-12 TEL 072-620-1171

穂積図書館 茨木市松ヶ本町 8-30 イオンモール茨木内
TEL 072-620-1056

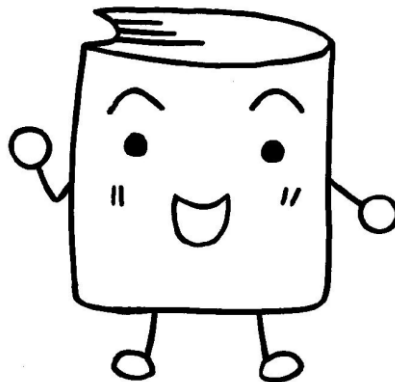
このほか、わからないことがあれば、お近くの職員までお声がけください。

茨木市立図書館での本の探しかた

—図書館での最初の一步—

茨木市立図書館パスファインダー

としょかんたろうが調べものお手伝いをします！



請求記号って、なんのこと？

どんな順番で並んでいるの？

図書館では、日本十進分類法（NDC）という分類で本を並べています。本の背に貼ってあるラベルの1段目が、その本のNDCです。

☆日本十進分類法とは？

日本十進分類法では、本の内容ごとに、0～9の数字でジャンル分けをしています。0～9の分類は、さらに細かく分類されます。

★例えば、憲法の本はどの分類？

- (項目表)
- 0 総記 (情報科学・図書館・百科事典など)
 - 1 哲学 (哲学・心理学・宗教など)
 - 2 歴史 (歴史・地理・伝記など)
 - 3 社会科学 (政治・経済・法律・教育など)
 - 4 自然科学 (数学・理科・医学など)
 - 5 工学 (工業・技術・家政学など)
 - 6 産業 (農林水産業・商業・交通など)
 - 7 芸術 (美術・音楽・スポーツなど)
 - 8 言語 (日本語・外国語など)
 - 9 文学 (詩歌・小説・エッセイなど)

(網目表)	(要目表)
30 社会科学	320 法律
31 政治	321 法学
32 法律	322 法制史
33 経済	323 憲法
34 財政	324 民法
35 統計	325 商法
36 社会	326 刑法
37 教育	327 司法
38 風俗・民俗	328 諸法
39 国防・軍事	329 国際法

茨木市の図書館では

289 (個人伝記) のうち日本人の伝記をP、
913.6 (日本の現代小説) →F、
914 (日本の随筆・エッセイ) →Mとしています。


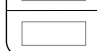
分類番号は3桁まで使用していますが、4桁目も使用して分類していることがあります。

例 2911 (北海道の地理)

2911は、291 (日本の地理) の後ろに置いています。

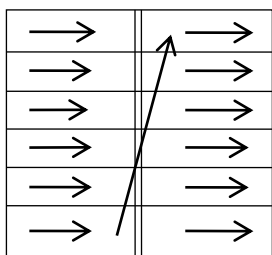
291→2911→2912・・・2919→292

☆ラベルの見方

-  →NDCの分類、または、P・F・M
-  →出版年、もしくは著者・人名を示すカタカナ記号

※ラベルの記号全体のことは「請求記号」といいます。

☆本の並び方



本は請求記号順に、各棚の左→右、上→下、に並んでいます。まず、ラベルの1段目の記号でまとめ、同じ記号の本は、2段目の出版年・50音順に並べ、その中で本の大きさで並べています。
※A4版など、サイズが大きい本は棚の下段にまとめて並べてあることがあります。

本棚の側面に、分類番号やジャンルが表示されています。

☆本の大きさ

本を探す時、大きさも目安になります。


- 15～16cm 文庫本サイズ
- 18cm 新書本サイズ
- 26cm B5サイズ
- 28～30cm A4サイズ

※大体の目安です。

館内OPACで調べた本を探してみよう



図書館にどんな本があるかを調べるのは、館内検索機（館内OPAC）を使ってみてください。（館内OPACの使い方は「パスファインダー入門03 館内OPACを使いこなそう」を見てください。）



【印刷】を押すと、レシートが出ます。

【配架図】を押すと、フロアマップが表示されます。

※貸出中の資料や他館の資料の場合は、ボタンが表示されません


- ・所蔵館 資料を持っている館が、表示されます。中央、中条、水尾、庄栄、穂積、大池、豊川、白川、天王、玉島、山手台、太田、彩都西、移動図書館のいずれかとなります。
- ・所蔵場所 資料を持っている館のどこにあるかを表示します。一般室、児童室、2F、3F、郷土資料、レファレンス等があります。※書庫〇〇（書庫一般、書庫児童など）は、中央図書館の地下にある倉庫のことです。中央図書館のカウンターにレシートを出せば、書庫から取り出します。予約をすれば分館でも受取が可能です。（禁帯資料は予約できません）
- ・背ラベル 図書館内の住所である「請求記号」が表示されます。
- ・資料番号 図書館のバーコードの番号です。
- ・資料区分 資料の種類を表示しています。一般書、文庫、児童書、郷土資料、レファレンス等があります。
- ・帯出区分 「禁帯」「最新号」と表示があるものは貸出不可。
- ・状態 ○か×で表示されます。○と表示されているときは、現在貸出されていないものです。×と表示されているものは、現在貸出されている資料です。

タイトル: 図書館戦争

副書名: 図書館戦争シリーズ 1
叢書名: 角川文庫 あ 48-5
著者: 有川 浩/著
出版者: 角川書店
出版年: 2011
大きさ: 15cm
ページ数: 398P
資料区分: 文庫
帯出区分:
書誌番号: 1101434012

所蔵館: 中央
所蔵場所: 一般室
請求記号: /F/71/PB
助感:

資料コード: 518122768



レシートの上半分には、資料の情報(タイトル・作者・出版社・大きさなど)
レシートの下半分には、図書館のどこにあるかの情報(所蔵館・所蔵場所・請求記号など)が印刷されています。

探している資料がうまく探せない時や検索できない時は、図書館の職員にお尋ねください。

