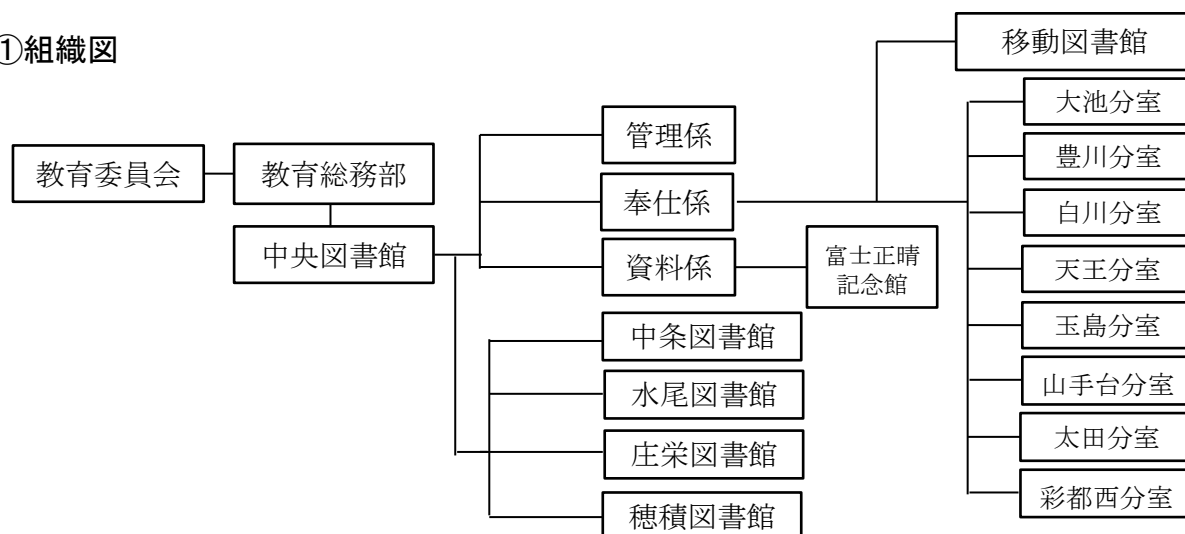


### (3) 組織図・職員構成

#### ①組織図



#### ②職員構成

令和5年4月1日現在

館長	参事兼副館長	係長・分館長		職員	再任用	会計年度職員	合計
1人	1人	3人	4人	25人	2人	52.8人	88.8人
(1人)		(3人) [主幹兼任1人]	(4人) [主幹兼任2人]	(17人)	(1人)		(26人)

※会計年度任用職員については、常勤職員以外は年間実働時間の合計1,500時間を1人として換算。

※（ ）は司書資格有資格者数

※合計の（ ）は会計年度任用職員は含んでいません。

### (4) 茨木市図書館協議会

#### ①令和4年度開催日と案件

開催日	案件
令和4年8月17日	令和3年度事業実績について 子ども読書活動推進における取組について その他報告事項
令和5年2月16日	会長及び副会長の選任について 子ども読書活動推進計画、アンケート結果報告について 令和5年度重点目標(案)及び事業計画(案)について 茨木市立おにクルぶっくぱーく進捗状況について その他報告事項

#### ②協議会委員

令和5年4月1日現在

委員名	所属団体等	任期
○ 大浦 晴子	親まなび☆きらりん広場 副代表	令和4年 10月20日 ～ 令和6年 10月19日
北濱 由佳	中条小学校教諭 教育研究会図書館部会部長	
◎ 國松 完二	京都橋大学非常勤講師	
小林 敬直	音訳ボランティア「グループ藍野」会長	
嶋田 学	京都橋大学教授	
桑本 由利子	茨木市PTA協議会副会長	
森 美由紀	梅花女子大学准教授	
吉川 敦子	認定こども園福井幼稚園園長	

◎会長 ○副会長