

## ☆パスファインダー(調べ方ガイド)とは？

調べものをしようとしたとき、どこから手をつけたらいいかわからないことがありますか？図書館では、窓口でも調べものの相談を受けていますが、もっと手軽に図書館を利用できるように、調べたい事柄についてどのように資料を探したらよいか、見つけたい答えまで導いてくれる情報の道しるべ＝「path(道)」を「finder(見つける人)」があります。

テーマごとの具体的な資料の探し方を紹介した調べ方ガイドを使って、手軽に図書館を利用してみませんか？

茨木市立図書館で作成しているパスファインダー(調べ方ガイド)は、おおむね次のような構成になっています。

### ①本棚で資料を直接見て探す

パスファインダーでは、目的のテーマの本が探せるよう請求記号を紹介しています。

### ②図書館内にある検索機やホームページから探す

所蔵検索やインターネット検索をするときにカギとなるキーワードを載せています。

### ③インターネットで調べる

図書館に所蔵している資料では調べきれないことや最新の情報、信頼性の高い情報が得られるホームページを紹介しています。

読みたい本、探している本、  
調べたいことがある時や調べ方が分からない時は、  
ご遠慮なく図書館職員へお声掛けください。



茨木市立図書館 <https://www.lib.ibaraki.osaka.jp>

令和6年(2024年)2月 第5版



茨木市立図書館調べ方ガイド  
のページ

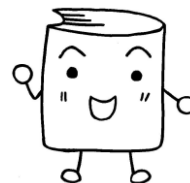
茨木市立図書館パスファインダー

入門01

茨木市立図書館での

# 本の探しかた

－図書館での最初の一步－



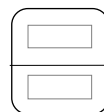
請求記号って、  
なんのこと？



図書館の本の背表紙には、左図のように、本の背にラベルを貼って、日本十進分類法(NDC)という分類で本を並べています。

本の背に貼ってあるラベルの1段目が、その本のNDCです。

## ☆ラベルの見方



→NDCの分類、または、P・F・M

→出版年、もしくは著者・人名を示すカタカナ記号

※ラベルの記号全体のことは「請求記号」といいます。

## ☆日本十進分類法とは？

日本十進分類法では、本の内容ごとに、0～9の数字でジャンル分けをしています。0～9の分類は、さらに細かく分類されます。

### ★例えば、憲法の本はどの分類？

- (項目表)
- 0 総記(情報科学・図書館・百科事典など)
  - 1 哲学(哲学・心理学・宗教など)
  - 2 歴史(歴史・地理・伝記など)
  - 3 社会科学(政治・経済・法律・教育など)
  - 4 自然科学(数学・理科・医学など)
  - 5 工学(工業・技術・家政学など)
  - 6 産業(農林水産業・商業・交通など)
  - 7 芸術(美術・音楽・スポーツなど)
  - 8 言語(日本語・外国語など)
  - 9 文学(詩歌・小説・エッセイなど)

#### (網目表)

- 30 社会科学
- 31 政治
- 32 法律
- 33 経済
- 34 財政
- 35 統計
- 36 社会
- 37 教育
- 38 風俗・民俗
- 39 国防・軍事

#### (要目表)

- 320 法律
- 321 法学
- 322 法制史
- 323 憲法
- 324 民法
- 325 商法
- 326 刑法
- 327 司法
- 328 諸法
- 329 国際法

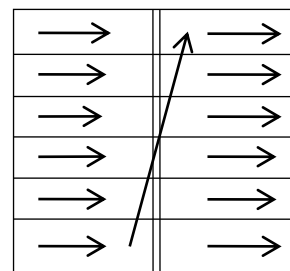
## 茨木市の図書館では

- 289(個人伝記)のうち日本人の伝記 → P
- 913.6(日本の現代小説) → F
- 914.6(日本の随筆・エッセイ) → M としています。

分類番号は3桁まで使用していますが、4桁目も使用して分類していることがあります。

- 例 2911(北海道の地理)  
 2911は、291(日本の地理)の後ろに置いています。  
 291→2911→2912…2919→292

### ☆本の並び方



本は請求記号順に、各棚の左→右、上→下、に並んでいます。

まず、ラベルの1段目の記号でまとめ、同じ記号の本は、2段目の出版年・50音順に並べ、その中で本の大きさで並べています。

※A4版など、サイズが大きめの本は棚の下の段にまとめて並べてあることがあります。

本棚の側面に、分類番号やジャンルが表示されています。

### ☆本の大きさ

本を探す時、大きさも目安になります。

- 15～16cm 文庫本サイズ
- 18cm 新書本サイズ
- 26cm B5サイズ
- 28～30cm A4サイズ

※大体の目安です。