

# 子どもと本の出会いを支える 学校と公共図書館ねっとわーくプラン

令和5年度 改訂版

子どもたちが、発達段階に応じて自ら本に出会い、本の面白さや楽しさに気づき、健やかな成長の糧となるよう、子どもたちが多くの時間を過ごす学校、そして地域としての公共図書館が協力しあい、子どもの読書活動を推進します。

「第3次茨木市子ども読書活動推進計画」をもとに、以下の取り組みを具体的にすすめます。

(※以下「公共図書館」を「図書館」と表記します。)

## プランを支える4つの柱

具体的な協力体制について、4つの柱に分類しました。

“資料”の共有、“施設”“活動”の充実、“人”の交流により子どもたちの読書活動を支えます。

### ① 図書館の本を借りる

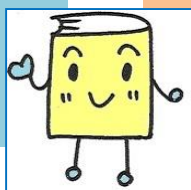
子どもたちにより多くの本に触れてもらうため、市内の学校に図書館の本を貸し出します。

- 団体貸出(長期貸出)  
調べ学習に関する資料の相談と協力
- 団体貸出(短期貸出)
- セット貸出

### ② 学校図書館の環境をさらに充実させる

環境の充実に関わる蔵書構成等について、図書館司書がともに考えます。

- 本の選書・蔵書構成
- 除籍
- 修理 など



とよかんたろう

### ③ 子ども読書担当者 がつかがる

担当者同士が、課題・情報の共有、情報交換を行います。

- 司書教諭・スクールサポーター・ボランティア・図書館司書の情報交換
- スクールサポーター研修への協力

### ④ 図書館で学ぶ

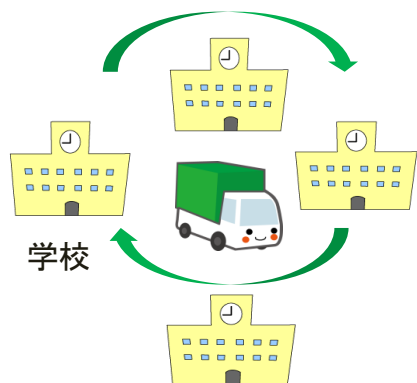
子どもたちの学びの場として、図書館を活用いただけます。

- 図書館見学(小学3年生)
- 職場体験(中学2年生)

# ①図書館の本を借りる

子どもたちがより多くの本に出会うことができるよう、図書館の児童書・絵本・紙芝居などを、市内の学校に貸出しています。

『長期貸出』及び『短期貸出』、団体向けセット貸出をご利用いただけます。



## ①長期貸出

- (1) 通常の長期貸出
- (2) 調べ学習のための長期貸出

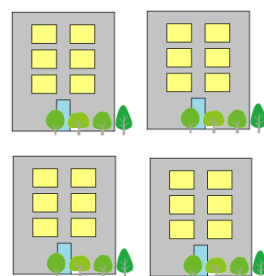
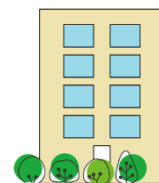
## ②短期貸出

## ③セット貸出

① ③は物流(図書資料相互利用)システムを利用した貸出も可能

調べ学習をサポート!

中央図書館



分館4館

(おにクルぶっくぱーく・水尾・庄栄・穂積)

## ①長期貸出

### (1) 通常の長期貸出

対象館 : 中央図書館の書庫にある図書

貸出冊数 : 最大300冊

貸出期間 : 最長3か月

利用方法 : 来館しての貸出。来館希望日時をお電話で事前予約ください。

★来館可能日時 : 水から金曜日までのいずれか  
9:30~11:30、13:00~16:00

★貸出資料は、直接持ち帰るか「物流システム」の利用もできます。



### (2) 調べ学習のための長期貸出

対象館 : 中央図書館の書庫にある図書(原則1タイトル1冊)

貸出冊数 : 最大50冊(テーマで貸出希望の場合は20冊まで)

※冊数は「通常の長期貸出」の冊数に含まれます。

貸出期間 : おおむね2か月

利用方法 : ファックスでの申込。依頼票(図書館HPでダウンロードできます)を中央図書館まで送付ください。

★「借りる資料が決まっている場合」「具体的な書名が決まっておらずテーマや主題にあわせた図書の送付を希望する場合」の2つの利用方法があります。

★「物流システム」を利用した貸出も可能です(直接持ち帰りもできます)。

## 物流システムって?

年に15回学校間と中央図書館を起点・終点に運搬している「図書資料相互利用」のシステムです。(担当: 学校教育推進課)



## ②短期貸出

対象館 : 中央図書館・分館(おにクルぶっくぱーく・水尾・庄栄・穂積図書館)の閲覧室にある図書

貸出冊数 : 最大20冊 貸出期間 : 最長1か月 利用方法 : 事前予約は不要です。

★開館時間内であればご利用いただけます。★貸出資料は、直接お持ち帰りください。

## ③セット貸出

調べ学習に活用できる図書や絵本を、テーマや対象年齢でセットにして貸出します。

貸出期間 : 最長1か月 利用方法 : 申込書に記入の上、来館・メール・FAXで中央図書館へ申込。

★開館時間内に中央もしくは4分館で受取、「物流システム」の利用もできます。



## ②学校図書館の環境をさらに充実させる

学校図書館を日々運営される中で、お困りのことはありませんか？  
学校図書館の魅力をアップ！し、子どもたちにたくさん使ってもらえるように、  
図書館の司書がともに考え、取り組みます。



### 選書・蔵書構成

購入する資料について、選書基準や、  
蔵書構成の考え方など、図書館司書  
が相談にのります。

### 除籍

購入・受入をする一方で、除籍につい  
て考えることも書架の鮮度を保つため  
に、とても大切な仕事です。  
どのような基準で除籍していくのか、  
また不要になった本の活用方法につ  
いて、図書館司書がご提案します。

### 配架方法

子どもたちにわかりやすく、手にとつて  
もらいやすい資料の並べ方、展示方  
法等について、ともに考えます。

### 修理

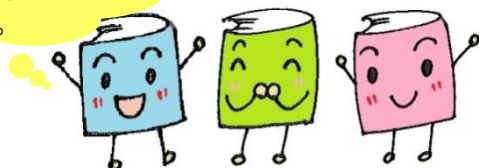
日ごろの運営の中で、修理方法に迷  
うとき、図書館へお問い合わせくださ  
い。

### その他

そのほかにもご相談をおうかがいま  
す。



子どもたちが、自ら本を  
手に取ってくれる工夫  
をともに考えよう。



# ③子ども読書担当者がつながる

学校図書館に関わる司書教諭・スクールサポーター・ボランティアと、図書館の司書が日ごろの運営・活動について情報交換をします。  
また、スクールサポーター研修について、図書館司書が協力します。

## ○司書教諭・スクールサポーター・ボランティア・司書の情報交換

学校図書館の様子、取り組み、課題などを教えてください。

また、担当者同士顔が見える関係を築くことで、日ごろから困っていることや工夫していることなどの情報交換を行い、子ども読書推進に向けた取り組みをスムーズに進めます。



授業の調べ学習で、こんなテーマをよくとりあげるのですが、図書館ではどんな資料がありますか？

それでしたらこんな資料がありますよ。またほかにも〇〇についての資料はたくさんそろえていますよ。



いいですよ。学校図書館にチラシを設置できます。こちらの取り組みの情報も、図書館へお知らせしますね。

図書館で子どもたちに向けてイベントをやります。チラシを配布してもらえますか？



## ○スクールサポーター研修

学校教育推進課が実施している研修等で、図書館司書が、本の修理方法などの実習を行ったり、図書館での読書活動の推進状況などをお伝えすることができます。

## そのほかにも…

### 学校でのおはなし会 実施への協力

おはなし会ボランティアを派遣します。  
※詳しくは、「茨木市図書館HP」⇒「学校園のページ」⇒「おはなし会ボランティアの派遣」をご覧ください。

ブックリスト「おもしろい本  
みつけた！」の発行・配布  
司書が子どもたちに届けた  
い本を選んで、年2回発行し  
ています。学年ごとに作成  
し、配布しています。



# ④図書館で学ぶ

図書館では、見学、職場体験の受入を行っています。

日頃図書館に来たことのない子どもたちにも足を運んでもらう機会として、学校の授業でぜひお越しください。

## 図書館見学

小学3年生

図書館の役割や利用方法についてのお話、館内の見学を行います。中央図書館では、普段入ることのできない地下の書庫なども見ていただけます。

### <申込方法>

★見学を希望する図書館(中央または分館4館)に電話で連絡。

候補日を3日程お知らせください。

★見学できる日時は…

曜日:水から金曜日

時間:午前9時30分から

※クラス数が多い場合は、2日に分けて受付する場合があります。

### <見学のプログラム例>

9:30 あいさつ・お手洗い等

9:40 図書館紹介・説明

10:00 館内見学

(人数が多い場合は2回に分けます)

10:30 児童室で閲覧、貸出

11:00 質問コーナー

11:10~11:30 終了

事前に質問内容についてお知らせいただくと、詳しく説明ができます。

また、利用カードの作成には1週間かかるので、必要な枚数をなるべく早く教えてくださいね。



## 職場体験

中学2年生

カウンターでの仕事や、普段見ることのできない裏方の仕事なども体験していただけます。

### <申込方法>

★体験を希望する図書館(中央または分館4館)に電話で連絡。

★体験できる日は…

曜日:水から金曜日

時間:午前8時45分から午後4時

★提出書類

依頼文書(学校の様式で結構です)



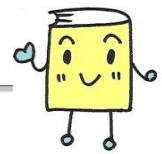
茨木市立図書館のHPでは、「中学生のおすすめ本」として、職場体験に参加された生徒さんの本の紹介文を掲載しています。ぜひ一度ごらんください。

※紹介文原稿作成は、職場体験者全員にお願いしています。



茨木市立図書館ホームページの「学校園連携のページ」「こどものページ」をぜひ一度ごらんください。

<http://www.lib.ibaraki.osaka.jp/>



茨木市立図書館  
IBARAKI CITY LIBRARY

サイトマップ

図書館支援ツール  
自由利用 予約 利用履歴

検索

図書館のご案内 > 本・資料を探す > こどものページ > レファレンスサービス

「人」「情報」「文化」に出会う場所。  
あなたの本棚、  
ここにあります。



茨木市立図書館  
ホームページ

本・資料を探す 詳細検索

重要なお知らせ

3月1日（月曜日）から一部のサービスを再開します。

02/28 09:31

学校園連携のページ（先生方へ）

学校園連携のページ（先生方へ）

- ◎ 団体貸出のご案内
- ◎ 物流を利用した書籍の貸出について
- ◎ 図書館見学のご案内
- ◎ おはなし会ボランティアの募集
- ◎ 読書体験
- ◎ 学校と公共図書館ネットワークプラン

学校園連携のページ

- ◎ 団体貸出のご案内
- ◎ 物流を利用した書籍の貸出について
- ◎ 図書館見学のご案内
- ◎ おはなし会ボランティアの募集
- ◎ 読書体験
- ◎ 学校と公共図書館ネットワークプラン
- ◎ 公共図書館職員による学校訪問



学校園

団体貸出

中央図書館に新しいCDが入りました。棚にないCDは新譜リストなどから確認していただき、ご予約できます。クラシックや

地域の図書館のわたしたちが、学校図書館のみなさんとともに取り組みます。これからもどうぞよろしくお願ひします。

◎ おにクルぶつくばーく

567-0888  
駅前三丁目9番45号  
電話：072-622-2476

◎ 水尾図書館

567-0891  
水尾三丁目3番18号  
電話：072-637-4416

◎ 中央図書館

567-0028  
畑田町1番51号  
電話：072-627-4129

◎ 庄栄図書館

567-0806  
庄二丁目26番12号  
電話：072-620-1171

◎ 穂積図書館

567-0033  
松ヶ本町8番30号  
(イオンモール茨木内)  
電話：072-620-1056

# 図書館担当ブロック

市内の小・中学校をブロック別に分け、各図書館が担当します。  
学校図書館からのご相談などは、担当図書館へ！

## 中央図書館

中学校（5）西・豊川・北・北陵・彩都西  
小学校（12）春日・郡・畑田・豊川・郡山・耳原・福井・  
安威・山手台・忍頂寺・彩都西・清溪



## 庄栄図書館

中学校（3）三島・太田・東雲  
小学校（6）三島・庄栄・太田・  
西河原・東・白川

## 穂積図書館

中学校（2）天王・西陵  
小学校（5）天王・西・  
春日丘・穂積・  
沢池

## おにクル ぶっくぱーく

中学校（2）養精・東  
小学校（5）茨木・中条・  
中津・大池・  
東奈良

## 水尾図書館

中学校（2）南・平田  
小学校（4）水尾・葦原・玉櫛・玉島

地域の特性や、各学校の特色を生かした  
連携をめざします。

