

平成29年度統計

資料2

1 貸出人数・点数の推移(平成27~29年度)

【全館】

貸出人数

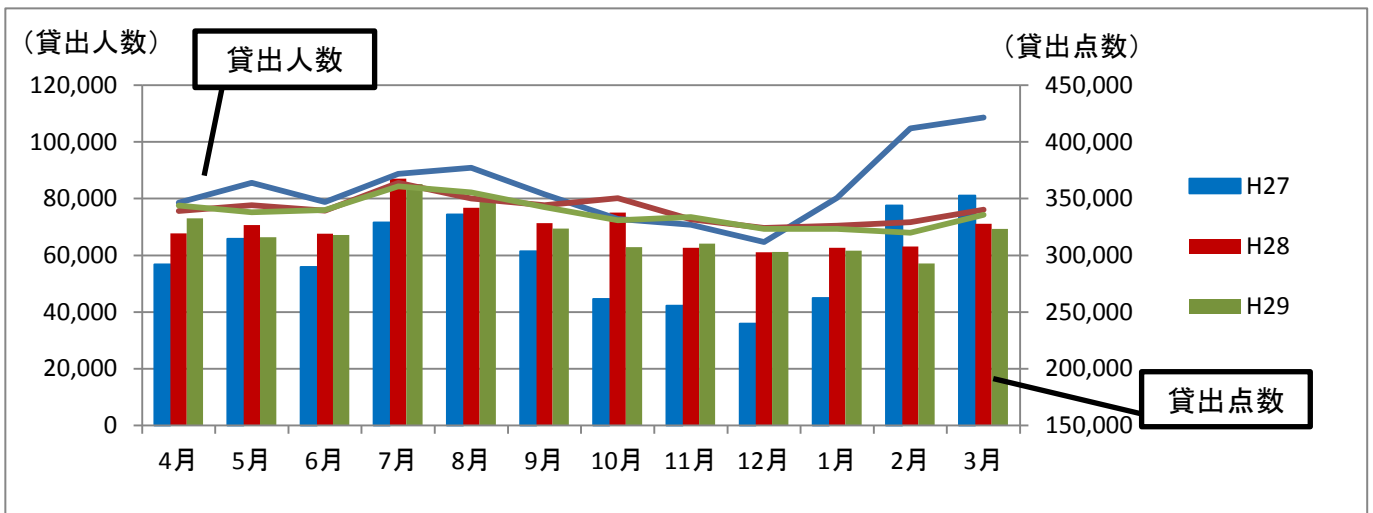
(単位：人)

年度	4月	5月	6月	7月	8月	9月	10月	11月	12月	1月	2月	3月	合計
H27	78,609	85,564	78,808	88,783	90,846	81,519	72,826	70,834	64,684	80,298	104,734	108,596	1,006,101
H28	75,657	77,661	75,708	85,601	80,057	77,663	80,142	72,754	69,628	70,470	71,734	76,109	913,184
H29	77,623	75,150	75,965	84,341	82,153	77,062	72,377	73,549	69,368	69,284	68,002	74,303	899,177

貸出点数

(単位：点)

年度	4月	5月	6月	7月	8月	9月	10月	11月	12月	1月	2月	3月	合計
H27	291,881	314,452	289,651	329,033	336,160	303,438	261,484	255,606	239,723	262,393	343,917	352,801	3,580,539
H28	319,461	326,830	319,008	367,691	341,985	328,403	337,659	306,580	302,793	306,639	307,847	327,710	3,892,606
H29	332,623	316,027	317,956	362,967	349,524	323,738	307,362	310,418	302,894	304,185	292,729	323,386	3,843,809



【中央図書館】(郵送貸出は中央図書館に含む。臨時休館中は除く)

貸出人数

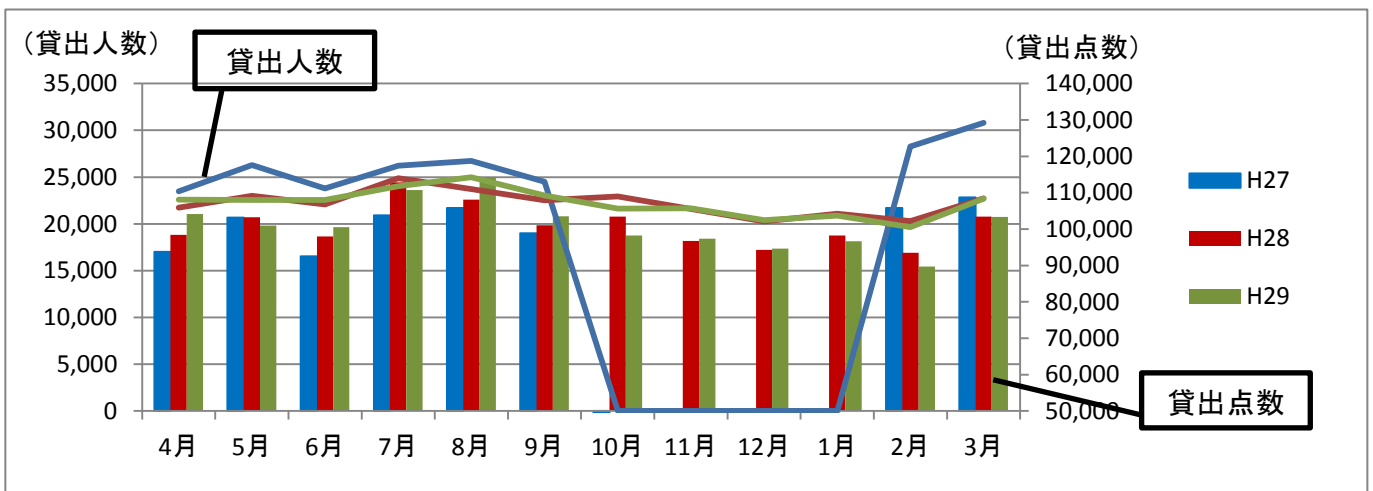
(単位：人)

年度	4月	5月	6月	7月	8月	9月	10月	11月	12月	1月	2月	3月	合計
H27	23,480	26,281	23,791	26,208	26,736	24,515	0	0	0	0	28,270	30,799	210,080
H28	21,725	22,988	22,090	24,881	23,724	22,534	22,937	21,597	20,259	21,082	20,313	22,720	266,850
H29	22,601	22,564	22,566	24,037	25,000	23,039	21,634	21,681	20,411	20,892	19,638	22,708	266,771

貸出点数

(単位：点)

年度	4月	5月	6月	7月	8月	9月	10月	11月	12月	1月	2月	3月	合計
H27	93,757	103,155	92,494	103,739	105,796	98,884	0	0	0	0	105,763	108,726	812,314
H28	98,408	103,247	97,980	112,835	108,116	101,053	103,417	96,784	94,270	98,254	93,466	103,456	1,211,286
H29	104,108	100,936	100,501	110,715	114,267	103,515	98,267	97,329	94,641	96,655	89,670	103,374	1,213,978



【中条図書館】（中央図書館臨時休館中、平成27年10月～平成28年1月の郵送貸出を含む。）

貸出人数

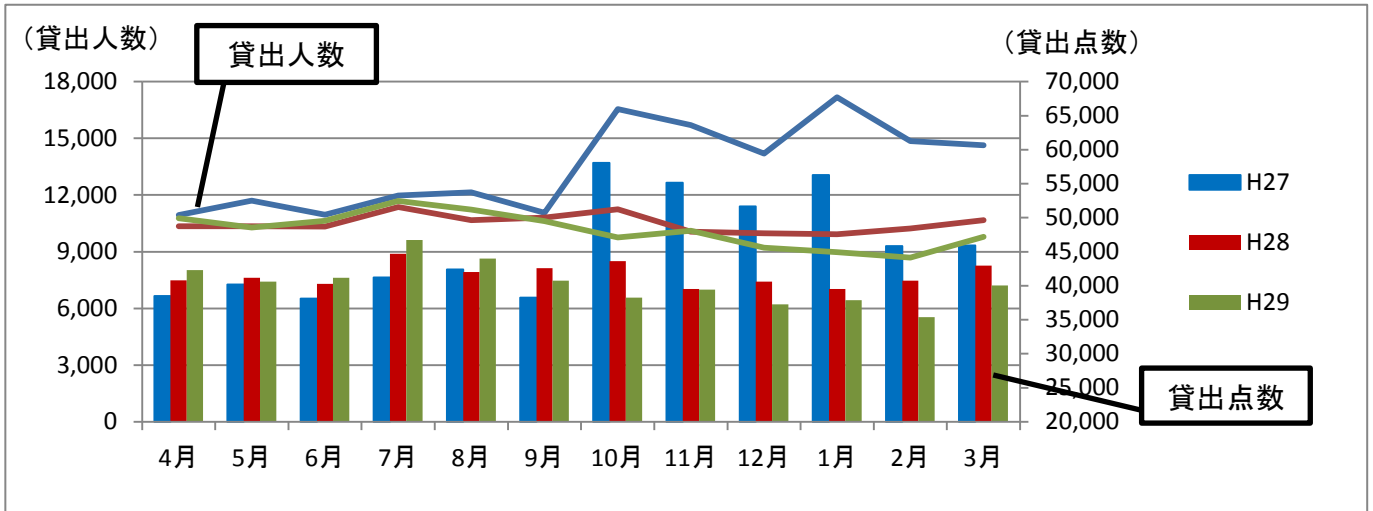
（単位：人）

年度	4月	5月	6月	7月	8月	9月	10月	11月	12月	1月	2月	3月	合計
H27	10,939	11,711	10,957	11,971	12,148	11,052	16,552	15,708	14,194	17,170	14,856	14,633	161,891
H28	10,345	10,345	10,331	11,360	10,671	10,799	11,244	10,057	9,970	9,926	10,236	10,678	125,962
H29	10,775	10,278	10,635	11,685	11,235	10,623	9,762	10,109	9,208	8,978	8,686	9,791	121,765

貸出点数

（単位：点）

年度	4月	5月	6月	7月	8月	9月	10月	11月	12月	1月	2月	3月	合計
H27	38,473	40,164	38,115	41,221	42,396	38,250	58,045	55,157	51,654	56,259	45,851	45,939	551,524
H28	40,814	41,149	40,292	44,685	42,033	42,582	43,628	39,503	40,623	39,517	40,725	42,947	498,498
H29	42,302	40,593	41,192	46,715	43,983	40,750	38,248	39,437	37,264	37,890	35,391	40,048	483,813



【水尾図書館】

貸出人数

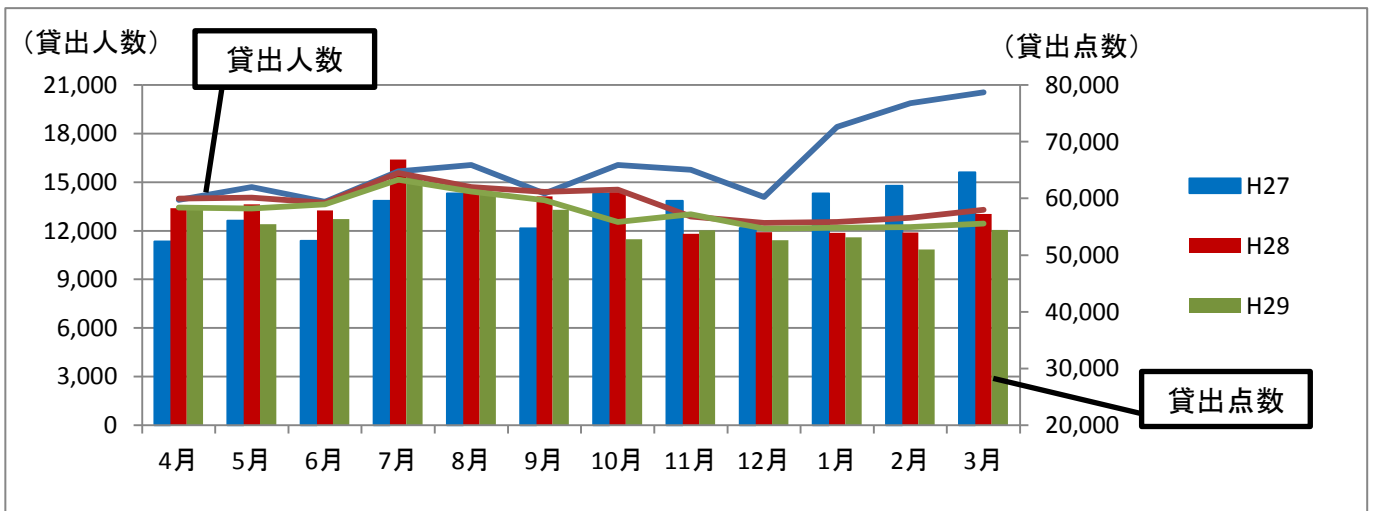
（単位：人）

年度	4月	5月	6月	7月	8月	9月	10月	11月	12月	1月	2月	3月	合計
H27	13,902	14,697	13,796	15,672	16,065	14,309	16,070	15,771	14,093	18,422	19,879	20,550	193,226
H28	13,992	14,052	13,725	15,579	14,710	14,406	14,548	12,874	12,484	12,543	12,800	13,290	165,003
H29	13,429	13,385	13,632	15,150	14,417	13,900	12,555	13,018	12,134	12,198	12,239	12,448	158,505

貸出点数

（単位：点）

年度	4月	5月	6月	7月	8月	9月	10月	11月	12月	1月	2月	3月	合計
H27	52,382	56,090	52,492	59,597	60,870	54,735	60,877	59,586	54,773	60,877	62,258	64,604	699,141
H28	58,251	58,937	57,888	66,851	62,192	60,339	61,115	53,759	54,066	53,943	53,972	57,238	698,551
H29	58,010	55,434	56,346	63,836	60,947	58,003	52,800	54,368	52,650	53,119	50,994	54,424	670,931



【庄栄図書館】

貸出人数

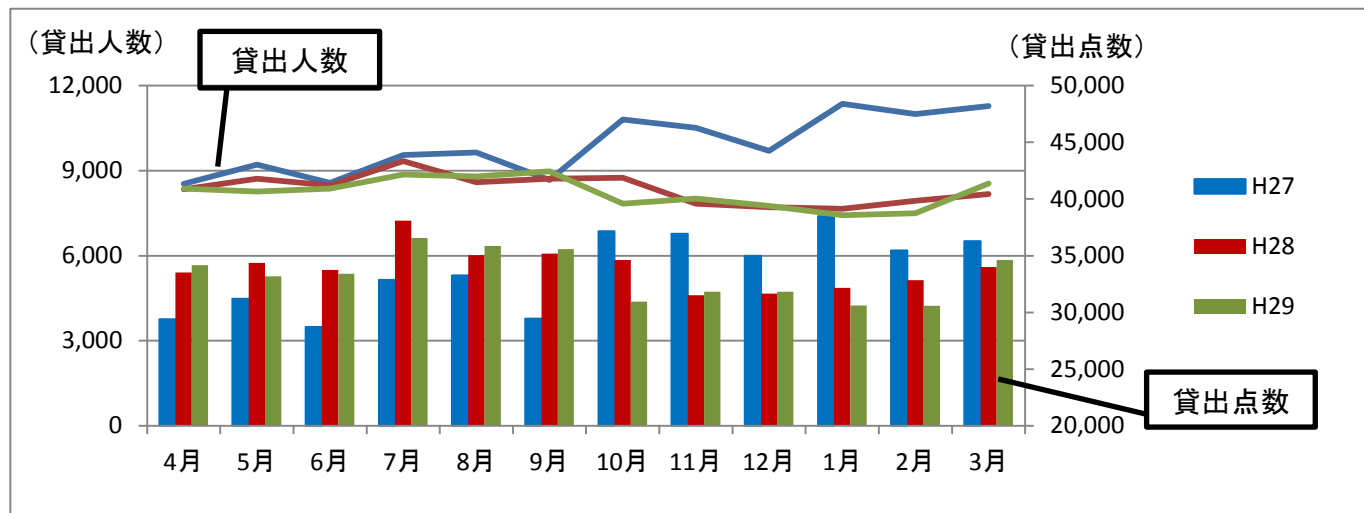
(単位：人)

年度	4月	5月	6月	7月	8月	9月	10月	11月	12月	1月	2月	3月	合計
H27	8,541	9,214	8,574	9,549	9,645	8,667	10,804	10,516	9,694	11,361	10,993	11,282	118,840
H28	8,349	8,718	8,477	9,336	8,595	8,718	8,751	7,836	7,710	7,655	7,934	8,172	100,251
H29	8,372	8,262	8,366	8,867	8,791	8,975	7,835	8,012	7,760	7,435	7,500	8,553	98,728

貸出点数

(単位：点)

年度	4月	5月	6月	7月	8月	9月	10月	11月	12月	1月	2月	3月	合計
H27	29,397	31,213	28,709	32,864	33,262	29,463	37,168	36,928	34,976	38,476	35,456	36,286	404,198
H28	33,508	34,357	33,755	38,090	35,054	35,199	34,611	31,503	31,654	32,160	32,847	34,007	406,745
H29	34,172	33,172	33,402	36,570	35,851	35,577	30,943	31,838	31,814	30,604	30,589	34,618	399,150



【穂積図書館】

貸出人数

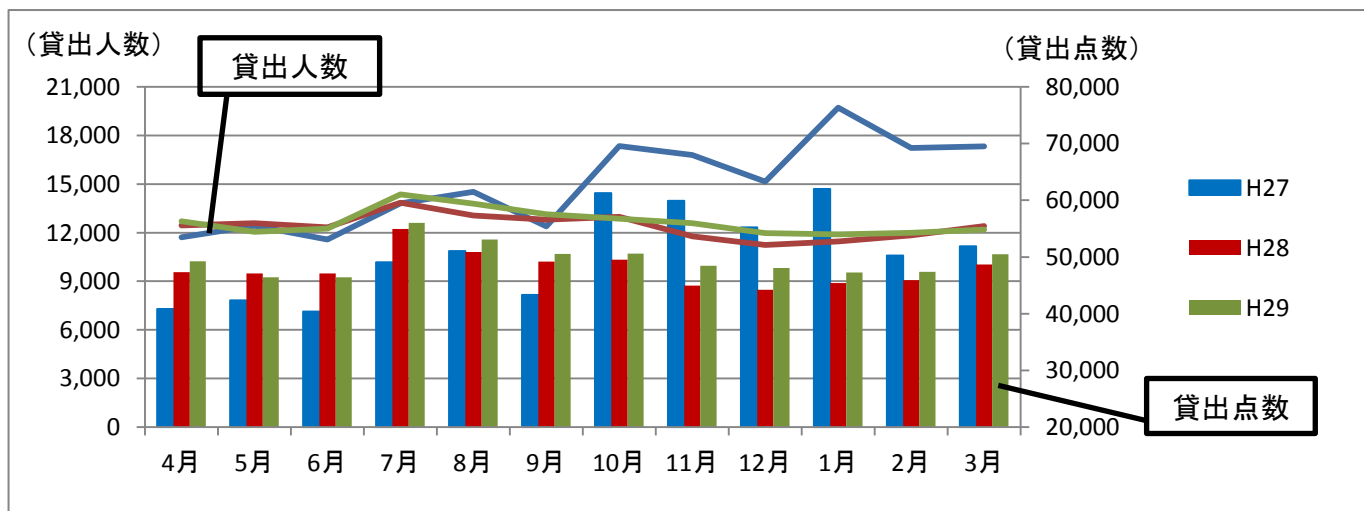
(単位：人)

年度	4月	5月	6月	7月	8月	9月	10月	11月	12月	1月	2月	3月	合計
H27	11,722	12,426	11,572	13,817	14,515	12,381	17,354	16,806	15,147	19,731	17,236	17,335	180,042
H28	12,445	12,582	12,330	13,852	13,066	12,798	12,979	11,778	11,240	11,465	11,843	12,412	148,790
H29	12,705	12,053	12,256	14,357	13,801	13,141	12,871	12,581	11,973	11,902	11,992	12,185	151,817

貸出点数

(単位：点)

年度	4月	5月	6月	7月	8月	9月	10月	11月	12月	1月	2月	3月	合計
H27	40,846	42,336	40,364	49,051	51,050	43,313	61,263	59,933	55,219	61,984	50,241	51,912	607,512
H28	47,336	47,100	47,107	54,923	50,895	49,190	49,503	44,933	44,245	45,409	45,884	48,667	575,192
H29	49,216	46,410	46,417	56,023	53,088	50,552	50,604	48,460	48,034	47,252	47,375	50,501	593,932



【分室】

貸出人数

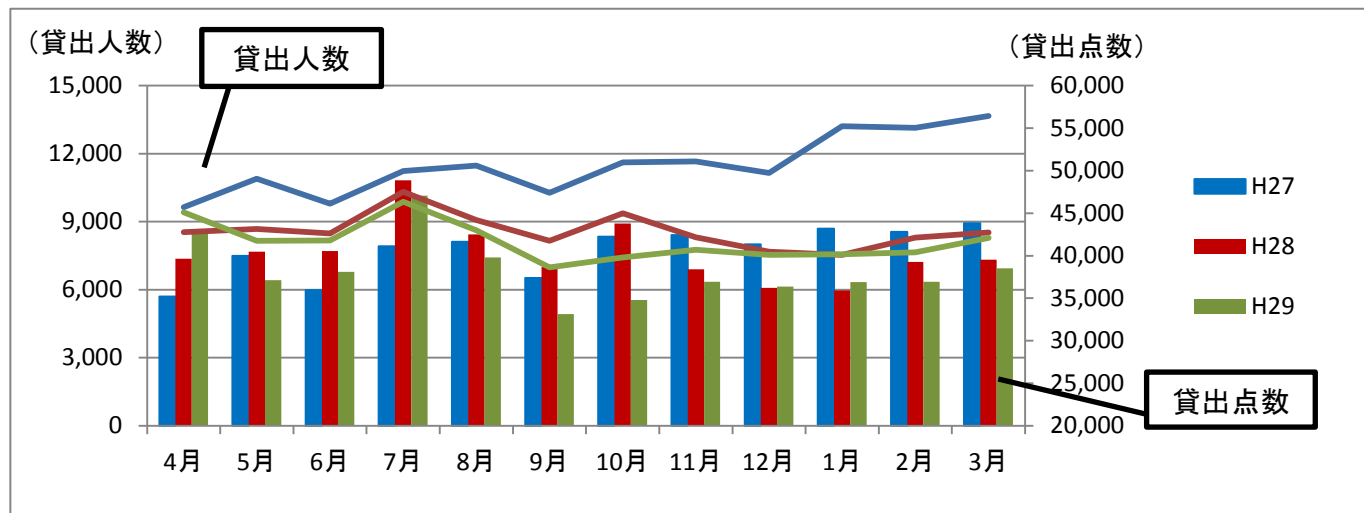
(単位：人)

年度	4月	5月	6月	7月	8月	9月	10月	11月	12月	1月	2月	3月	合計
H27	9,645	10,899	9,793	11,233	11,477	10,277	11,617	11,659	11,145	13,209	13,145	13,665	137,764
H28	8,536	8,684	8,488	10,323	9,080	8,156	9,368	8,306	7,674	7,540	8,302	8,519	102,976
H29	9,413	8,155	8,175	9,882	8,628	6,989	7,426	7,758	7,530	7,560	7,651	8,290	97,457

貸出点数

(単位：点)

年度	4月	5月	6月	7月	8月	9月	10月	11月	12月	1月	2月	3月	合計
H27	35,217	39,996	35,962	41,119	41,656	37,384	42,260	42,431	41,334	43,182	42,793	43,827	487,161
H28	39,634	40,460	40,535	48,861	42,521	38,682	43,776	38,422	36,224	35,911	39,252	39,521	483,799
H29	42,919	37,124	38,101	47,055	39,812	33,136	34,790	36,936	36,387	36,888	36,928	38,510	458,586



2 予約点数の推移(平成27~29年度)

(単位：点)

種別	年度	H28年度		H29年度	
	H27年度	前年度比	前年度比	前年度比	前年度比
WEB	401,321	541,495	134.9%	557,983	103.0%
窓口	220,594	183,972	83.4%	175,959	95.6%
合計	621,915	725,467	116.7%	733,942	101.2%

3 来館者数の推移(平成27~29年度)

(単位：人)

館	年度	H28年度		H29年度	
	H27年度	前年度比	前年度比	前年度比	前年度比
中央	327,773	532,153	162.4%	467,398	87.8%
中条	330,635	299,693	90.6%	287,184	95.8%
水尾	311,704	291,956	93.7%	280,164	96.0%
庄栄	196,213	195,856	99.8%	197,521	100.9%
穂積	230,053	202,482	88.0%	321,124	158.6%
合計	1,396,378	1,522,140	109.0%	1,553,391	102.1%